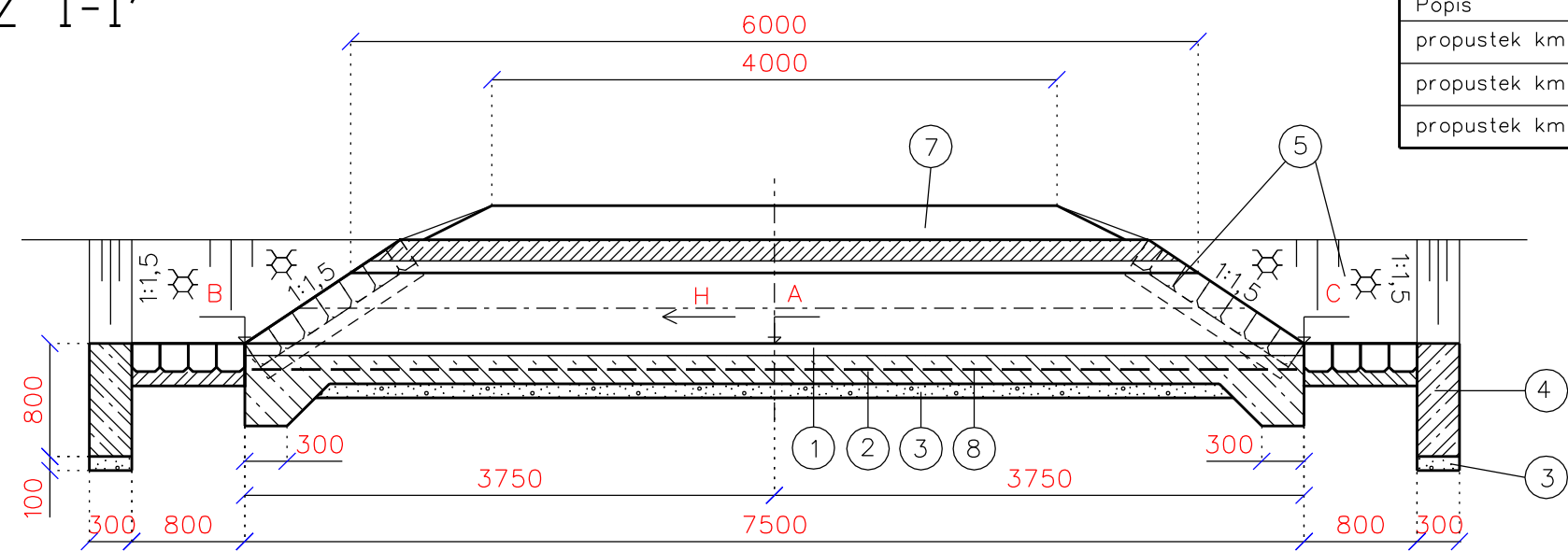
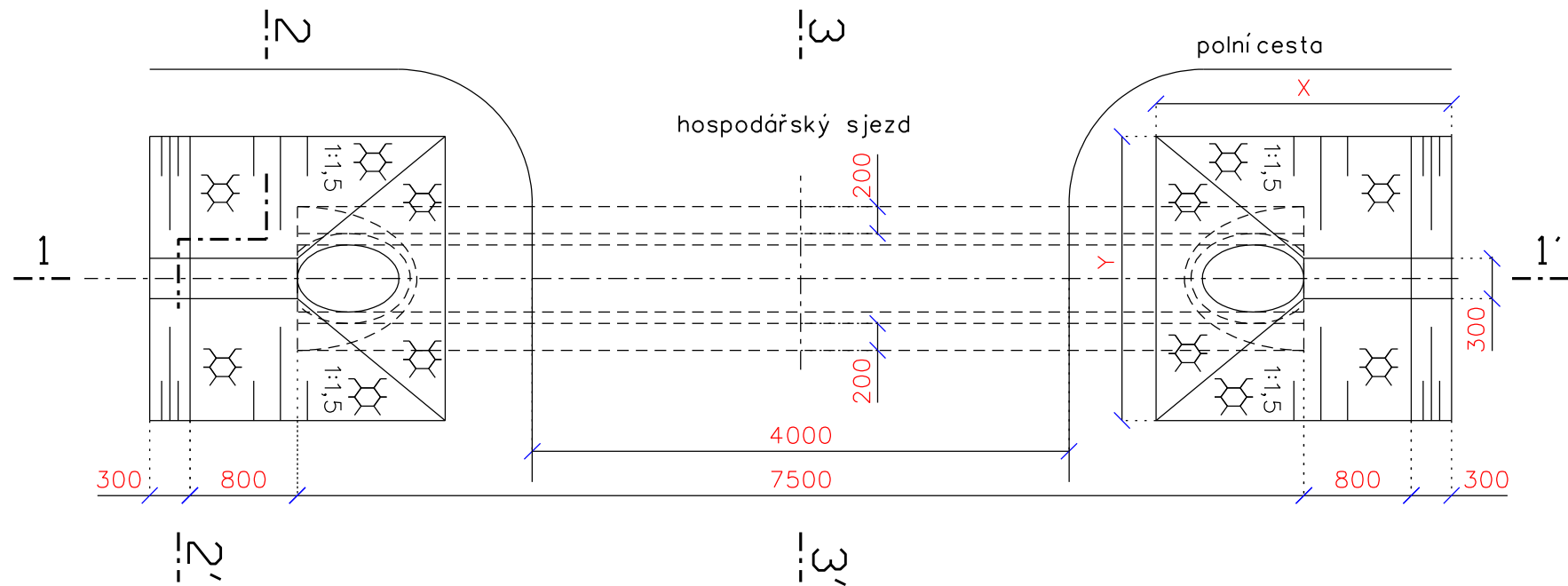


ŘEZ 1-1'



Popis	A	B	C	D	E	H	X	Y	Dl. pruhu
propustek km 0,024	445,76	445,69	445,84	7,5m	DN 600	2,0%	2,30m	2,85m	4,15m
propustek km 0,391	448,45	448,53	448,38	7,5m	DN 500	2,0%	2,30m	3,50m	4,25m
propustek km 0,428	448,69	448,62	448,77	7,5m	DN 500	2,0%	2,30m	2,80m	3,65m

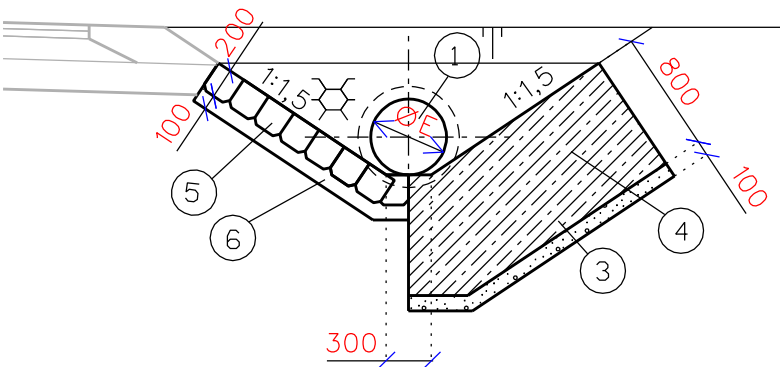
PŮDORYS



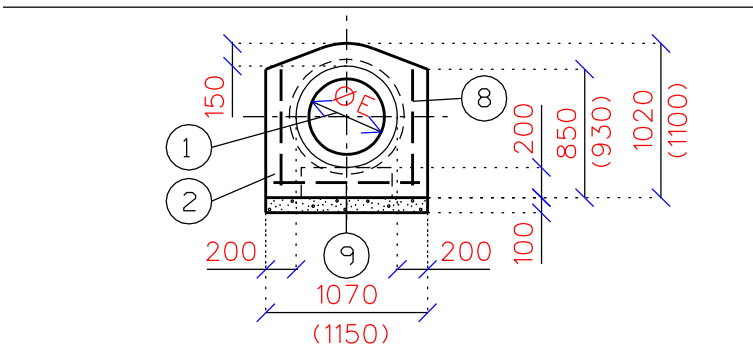
LEGENDA :

- 1 ŽELEZOBETONOVÁ TROUBA DN 500 mm (DN 600 mm)
- 2 BET. LOŽE PRO POTRUBÍ- BETON C12/15 - TL. 200 mm
OBETONOVÁNÍ POTRUBÍ C12/15 tl.200 mm
- 3 ŠTĚRKOPÍSKOVÝ PODSYP - TL. 100 mm
- 4 BETONOVÉ PRAHY - BETON C12/15
- 5 DLAŽBA Z LOMOVÉHO KAMENE - TL. 200 mm
- 6 PODKLADNÍ BETON - BETON C12/15 TL. 100 mm
- 7 SKLADBA DLE POLNÍ CESTY
- 8 KARI SÍŤ 8-100/100 mm, krytí výztuže 5 cm
- 9 BETONOVÝ PRAŽEC C12/15


ŘEZ 2-2'



ŘEZ 3-3'



Pozn.:
hodnoty v závorce platí pro propustek
v km 0,024 (DN 600)

Vypracoval	Zodpov.projektant	Hl. ing. projektu	Vedoucí střediska	 AGPOL s.r.o. Jungmannova 153/12 779 00 Olomouc Česká republika	
Ing. Plhák Václav	Ing. Plhák Václav	Ing. Skácel Miroslav	Ing. Vaculín O., Ph.D.		
Místo stavby Nedašov Kraj Zlínský				Počet formátů	2 A4
Investor ČR - Státní pozemkový úřad, Krajský pozemkový úřad pro Zlínský kraj				Datum	02/2021
Akce - objekt SO 01 Polní cesty C1, C2, C3, C16 v k.ú. Nedašov				Stupeň	DSP+DPS
				Zakázkové číslo	2808/060
				Archivní číslo	2808
Příloha Propustky na polní cestě C1				Měřítko 1:50	Číslo výkresu D.1.1.2.8